

Případné dopady nové SZP na české zemědělství



ÚSTAV ZEMĚDĚLSKÉ EKONOMIKY
A INFORMACÍ

Ústav zemědělské ekonomiky a informací
Ing. Štěpán Kala, MBA, Ph.D.

Pozice EK ke skutečnému zemědělci

- Vyloučit subjekty, které „mají nevýznamnou část své hospodářské činnosti ze zemědělství“, nebo zemědělství není hlavním předmětem činnosti („farming for the living“)
- Všichni příjemci prostředků v EU, nutné posuzovat všechny aktivity podniku vč. **vazeb na další subjekty** (zemědělské i nezemědělské) --- benefity plynoucí z propojenosti
- Limity v národní kompetenci, ale indikováno „min. 30% zemědělských příjmů“
- Rozlišování „on-farm“ a „non-farm“ činností

Zatřídění podniků do velikostních skupin

Velikost podniků	Počet	Výměra z. p. (ha)	Výměra o. p. (ha)	Výměra TTP (ha)	VDJ přežvýkavci (počet VDJ)	Suma provozních podpor (Kč)
mikro	26 117	1 057 914	610 869	406 658	263 331	8 984 146 831
malý	1 571	1 073 478	760 930	290 127	304 187	8 683 946 591
střední	726	1 007 879	801 905	189 497	393 021	7 948 834 194
MaS podniky	28 414	3 139 270	2 173 704	886 282	960 539	25 616 927 616
velký	277	387 841	298 708	81 434	120 327	2 926 805 107
CELKEM	28 691	3 527 111	2 472 411	967 716	1 080 866	28 543 732 723

Zdroj: Primární zdroje informací Albertina o účetních závěrkách a majetkových vazbách, SZIF příjemci dotací, ÚZEI vlastní výpočty

Zatřídění podniků do velikostních skupin

Velikost podniků	Počet	Výměra z. p. (ha)	Výměra o. p. (ha)	Výměra TTP (ha)	VDJ přežvýkavci (počet VDJ)	Suma provozních podpor (Kč)
mikro	26 117	1 057 914	610 869	406 658	263 331	8 984 146 831
malý	1 571	1 073 478	760 930	290 127	304 187	8 683 946 591
střední	726	1 007 879	801 905	189 497	393 021	7 948 834 194
MaS podniky	28 414	3 139 270	2 173 704	886 282	960 539	25 616 927 616
velký	277	387 841	298 708	81 434	120 327	2 926 805 107
CELKEM	28 691	3 527 111	2 472 411	967 716	1 080 866	28 543 732 723

Do 10 zaměst. / 2 mil EUR

Do 50 zaměst. / 10 mil EUR

Do 250 zaměst. / 50 mil EUR

Nad 250 zaměst. / nad 50 mil EUR

Zdroj: Primární zdroje informací Albertina o účetních závěrkách a majetkových vazbách, SZIF příjemci dotací, ÚZEI vlastní výpočty

Zatřídění podniků do velikostních skupin

Velikost podniků	Počet	Výměra z. p. (ha)	Výměra o. p. (ha)	Výměra TTP (ha)	VDJ přežvýkavci (počet VDJ)	Suma provozních podpor (Kč)	
mikro	26 117	1 057 914	610 869	406 658	263 331	8 984 146 831	Do 10 zaměst. / 2 mil EUR
malý	1 571	1 073 478	760 930	290 127	304 187	8 683 946 591	Do 50 zaměst. / 10 mil EUR
střední	726	1 007 879	801 905	189 497	393 021	7 948 834 194	Do 250 zaměst. / 50 mil EUR
MaS podniky	28 414	3 139 270	2 173 704	886 282	960 539	25 616 927 616	
velký	277	387 841	298 708	81 434	120 327	2 926 805 107	Nad 250 zaměst. / nad 50 mil EUR
CELKEM	28 691	3 527 111	2 472 411	967 716	1 080 866	28 543 732 723	

Zdroj: Primární zdroje informací Albertina o účetních závěrkách a majetkových vazbách, SZIF příjemci dotací, ÚZEI vlastní výpočty

Zatřídění podniků do velikostních skupin

Velikost podniků	Počet podniků	Podíl na počtu	Podíl na výměře z. p. (%)	Podíl na výměře o. p. (%)	Podíl na výměře TTP (%)	Podíl na VDJ přežvýkavců (%)	Podíl na sumě provozních podpor (Kč)
mikro	26 117	91,03%	29,99%	24,71%	42,02%	24,36%	31,48%
malý	1 571	5,48%	30,44%	30,78%	29,98%	28,14%	30,42%
střední	726	2,53%	28,58%	32,43%	19,58%	36,36%	27,85%
MaS podniky	28 414	99,03%	89,00%	87,92%	91,58%	88,87%	89,75%
velký	277	0,97%	11,00%	12,08%	8,42%	11,13%	10,25%
CELKEM	28 691	100,0%	100,0%	100,0%	100,0%	100,0%	100,0%

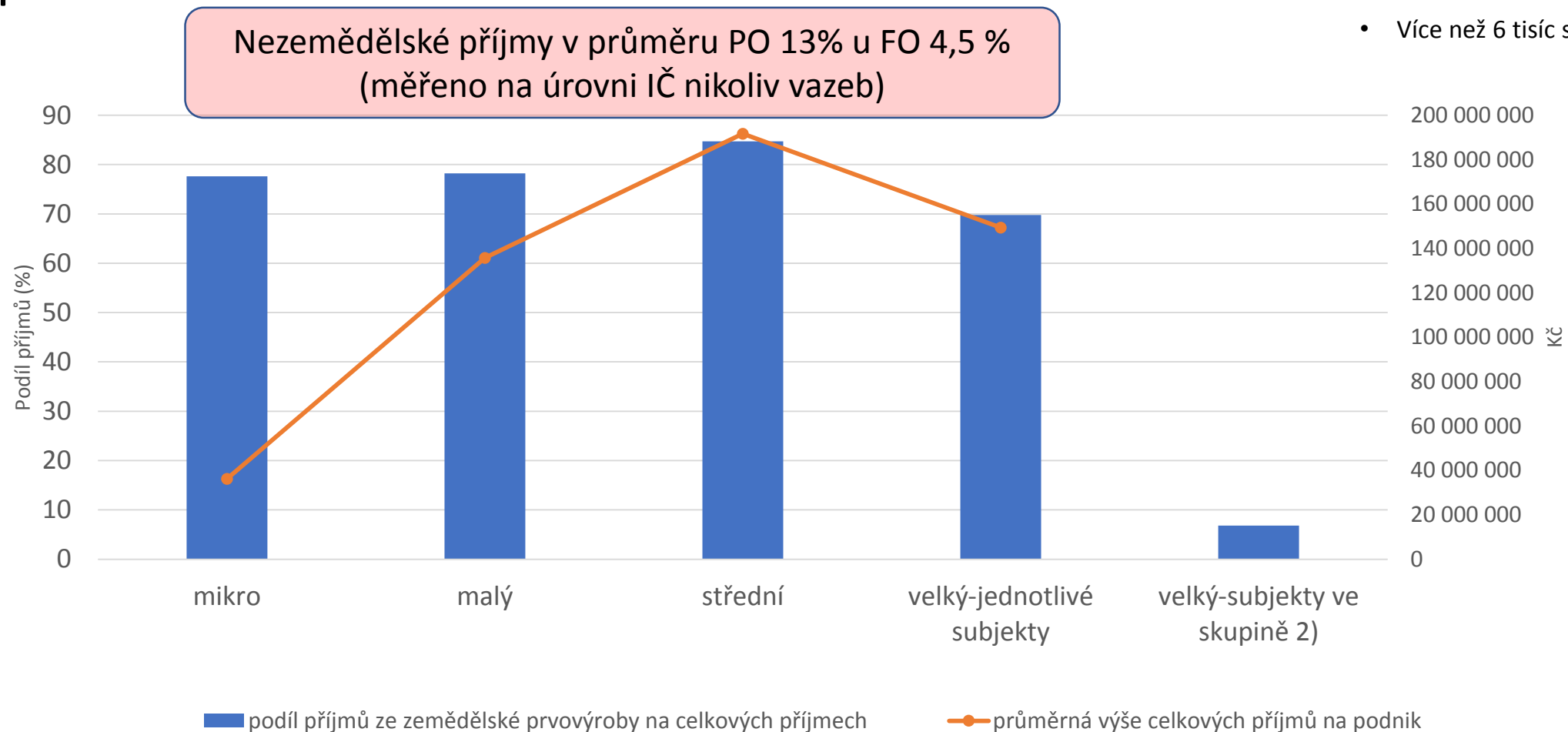
Celkem 8,984 mld. Kč

Celkem 2,927 mld. Kč

Zdroj: Primární zdroje informací Albertina o účetních závěrkách a majetkových vazbách, SZIF příjemci dotací, ÚZEI vlastní výpočty

Podíl příjmů ze zemědělství a celkové tržby podniků

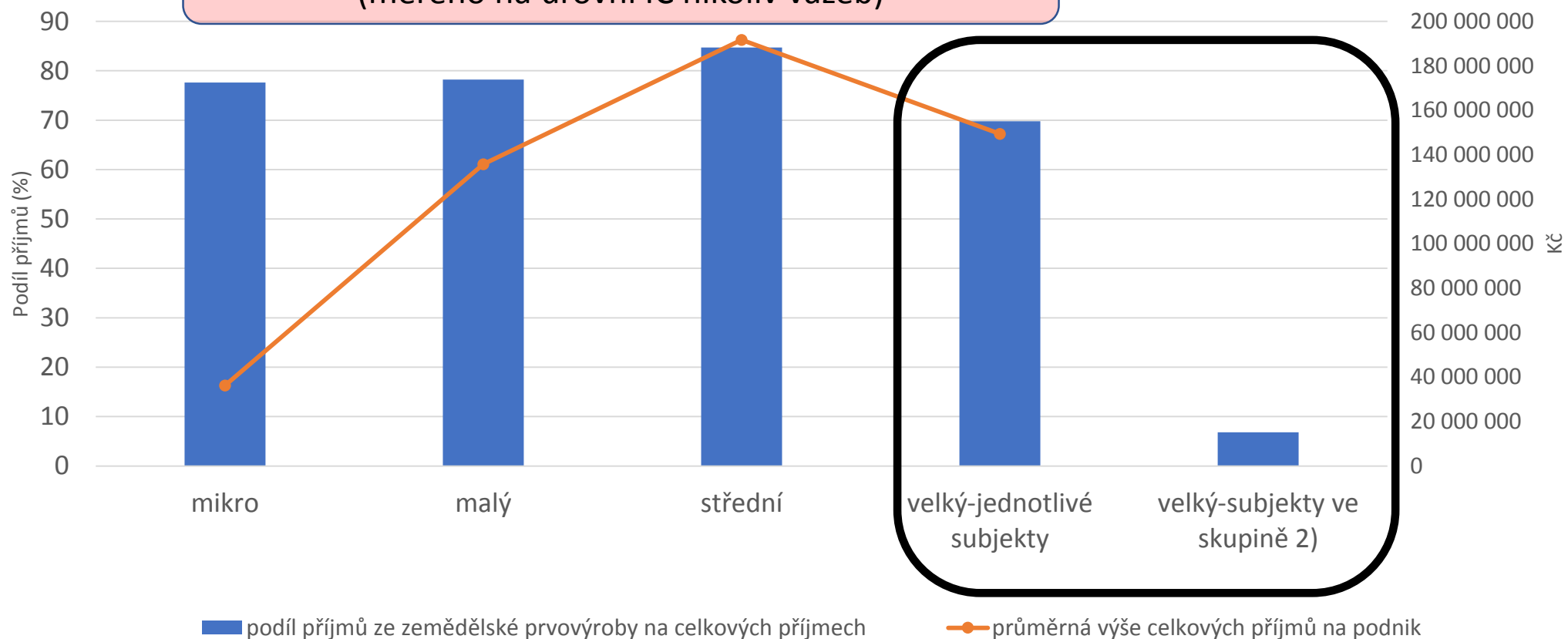
- Téměř 11 tis. Pozorování
- Více než 6 tisíc subjektů PRV 2014-17



Podíl příjmů ze zemědělství a celkové tržby podniků

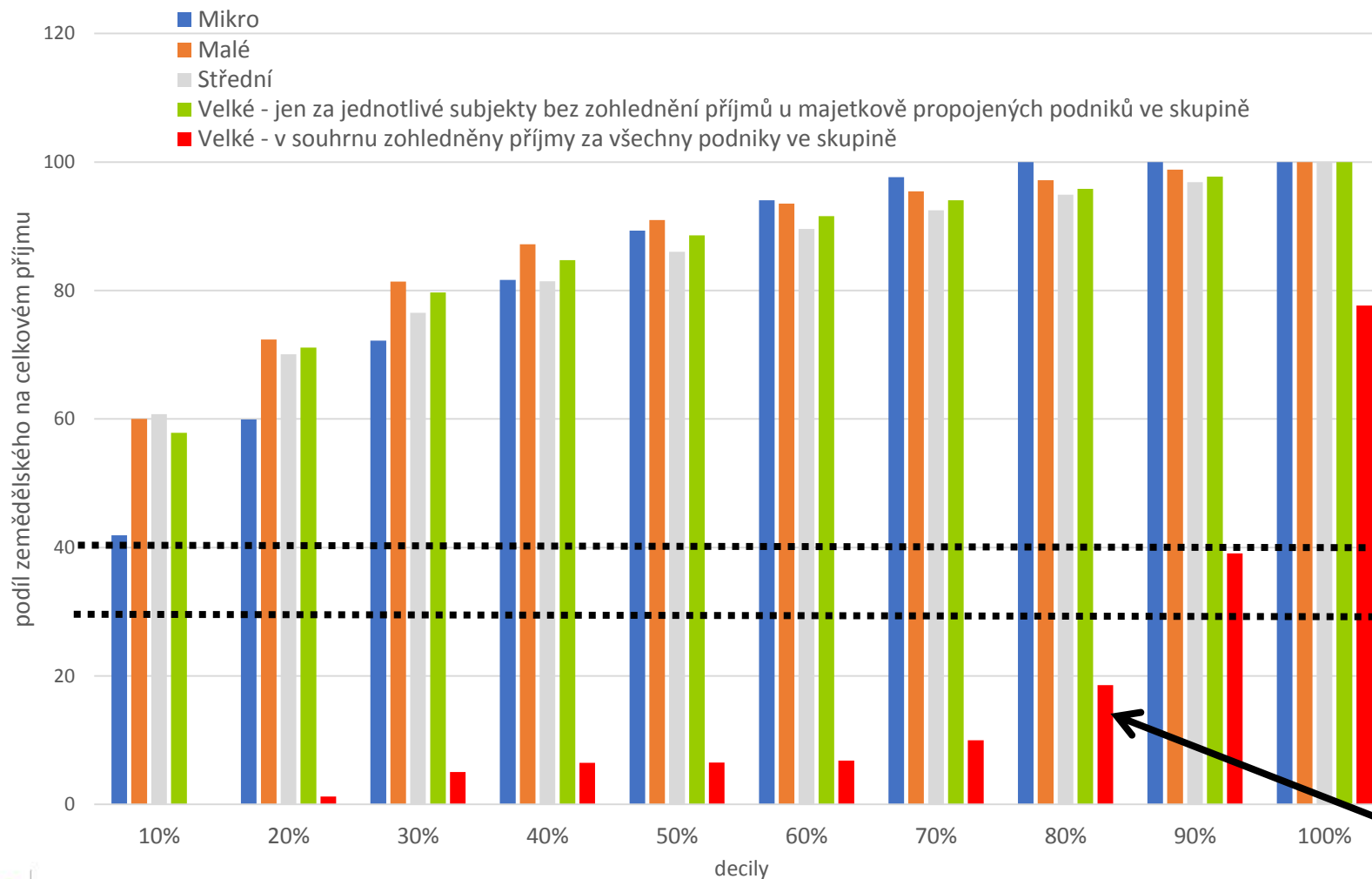
- Téměř 11 tis. Pozorování
- Více než 6 tisíc subjektů PRV 2014-17

Nezemědělské příjmy v průměru PO 13% u FO 4,5 %
(měřeno na úrovni IČ nikoliv vazeb)



Rozložení podílu zem. příjmů na celkových podle velikosti podniků

- Téměř 11 tis. Pozorování
- Více než 6 tisíc subjektů PRV 2014-17

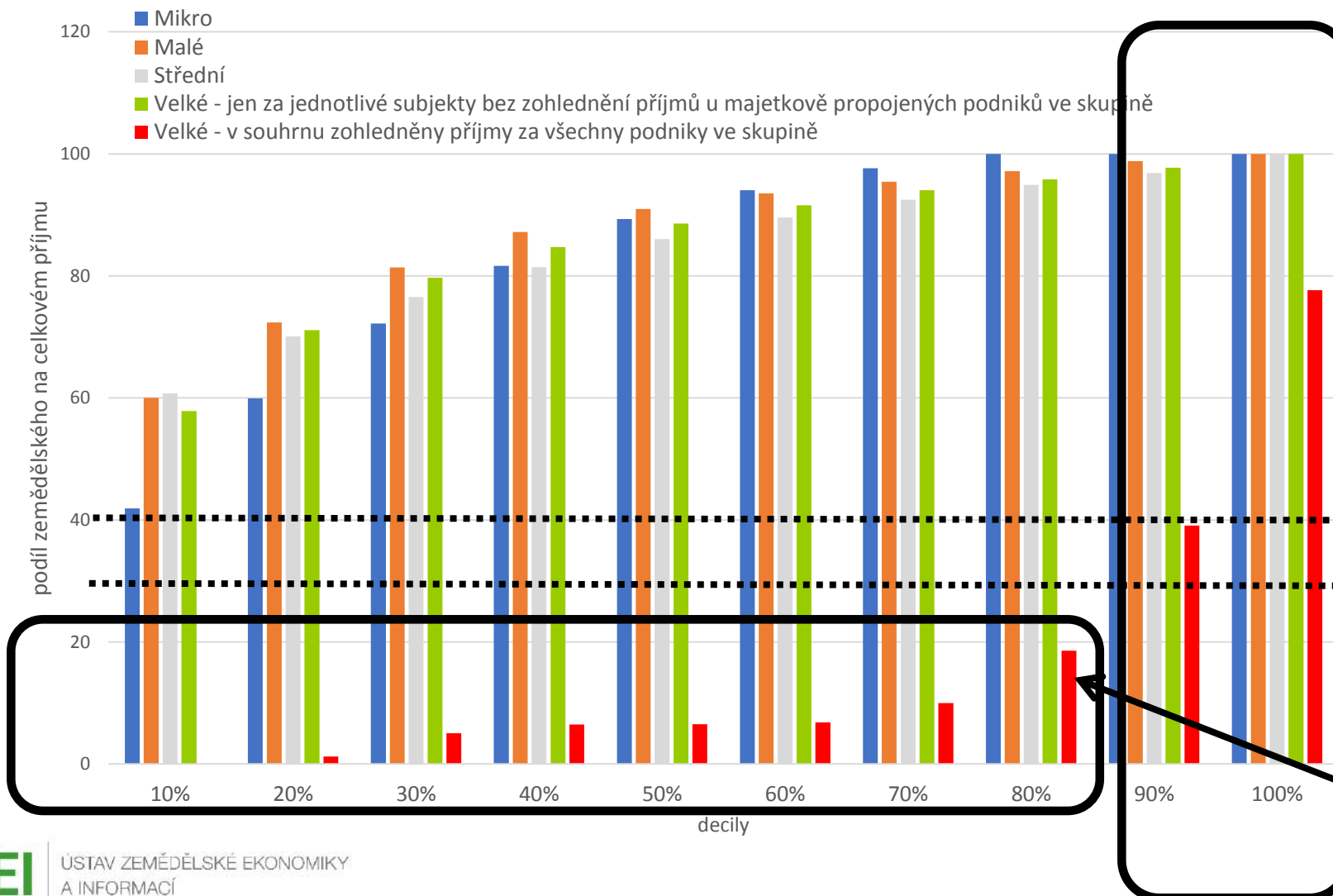


Potenciální limity pro podíl nezem. příjmu

221 podniků

Rozložení podílu zem. příjmů na celkových podle velikosti podniků

- Téměř 11 tis. Pozorování
- 6 tisíc subjektů PRV 2014-17

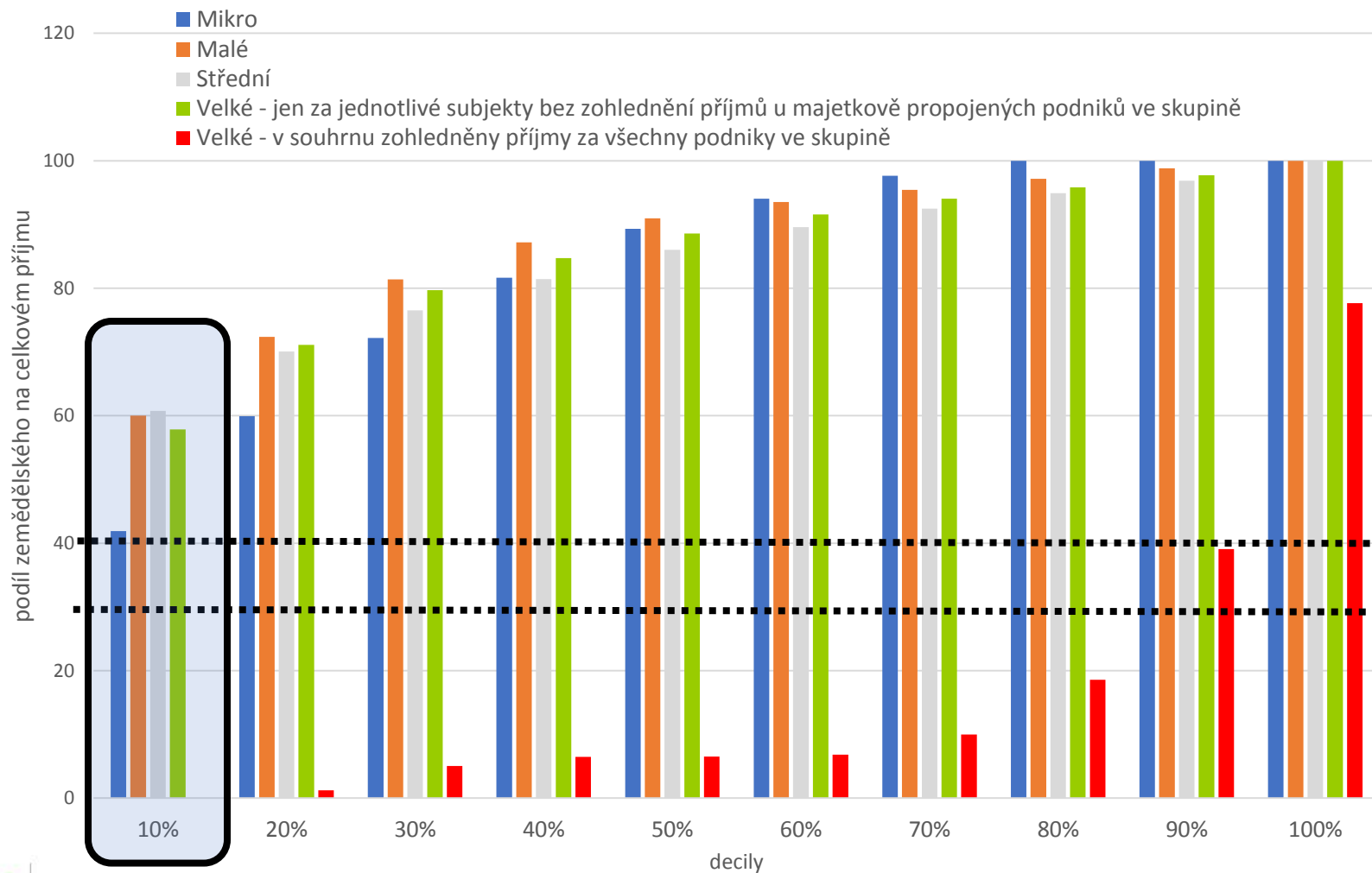


Potenciální limity pro podíl nezem. příjmu

221 podniků 80%

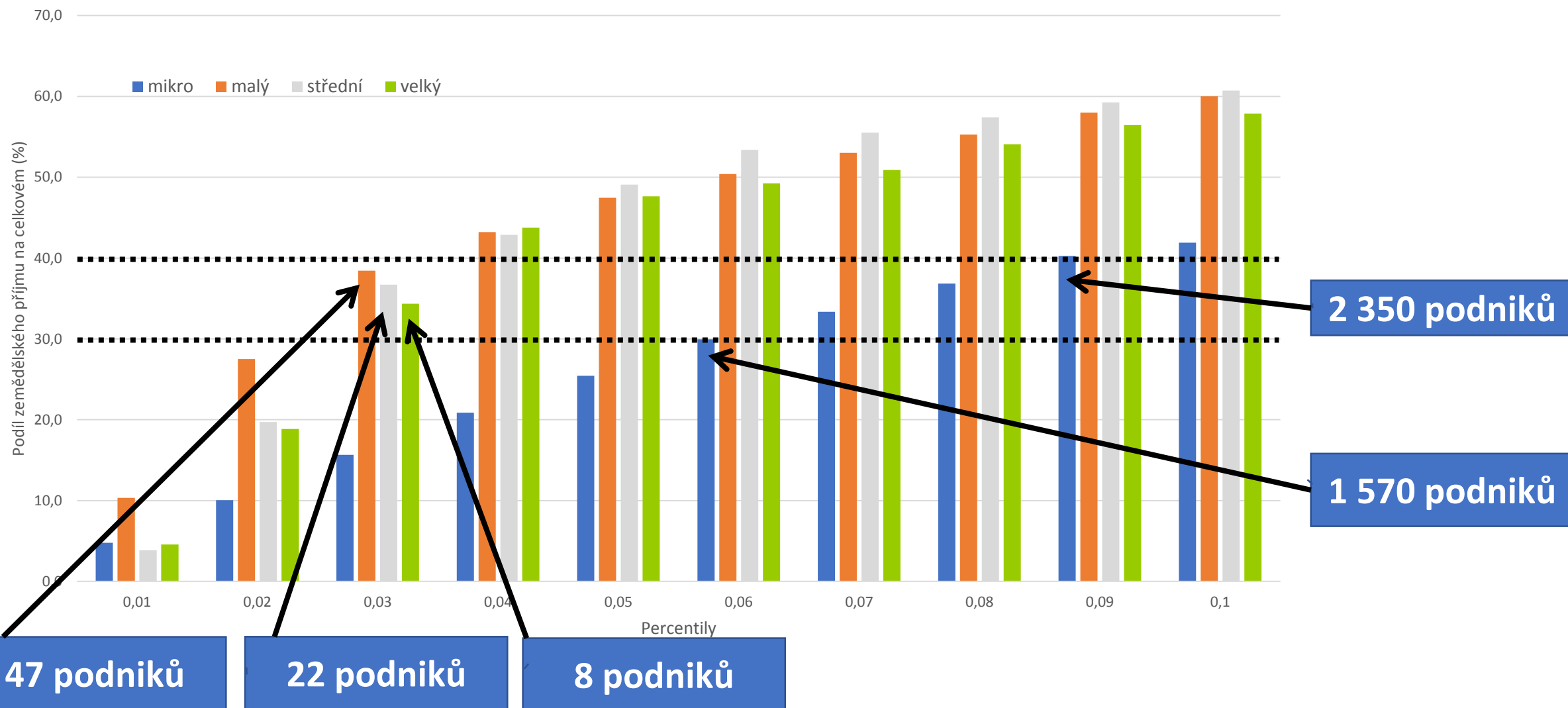
Rozložení podílu zem. příjmů na celkových podle velikosti podniků

- Téměř 11 tis. Pozorování
- Více než 6 tisíc subjektů PRV 2014-17

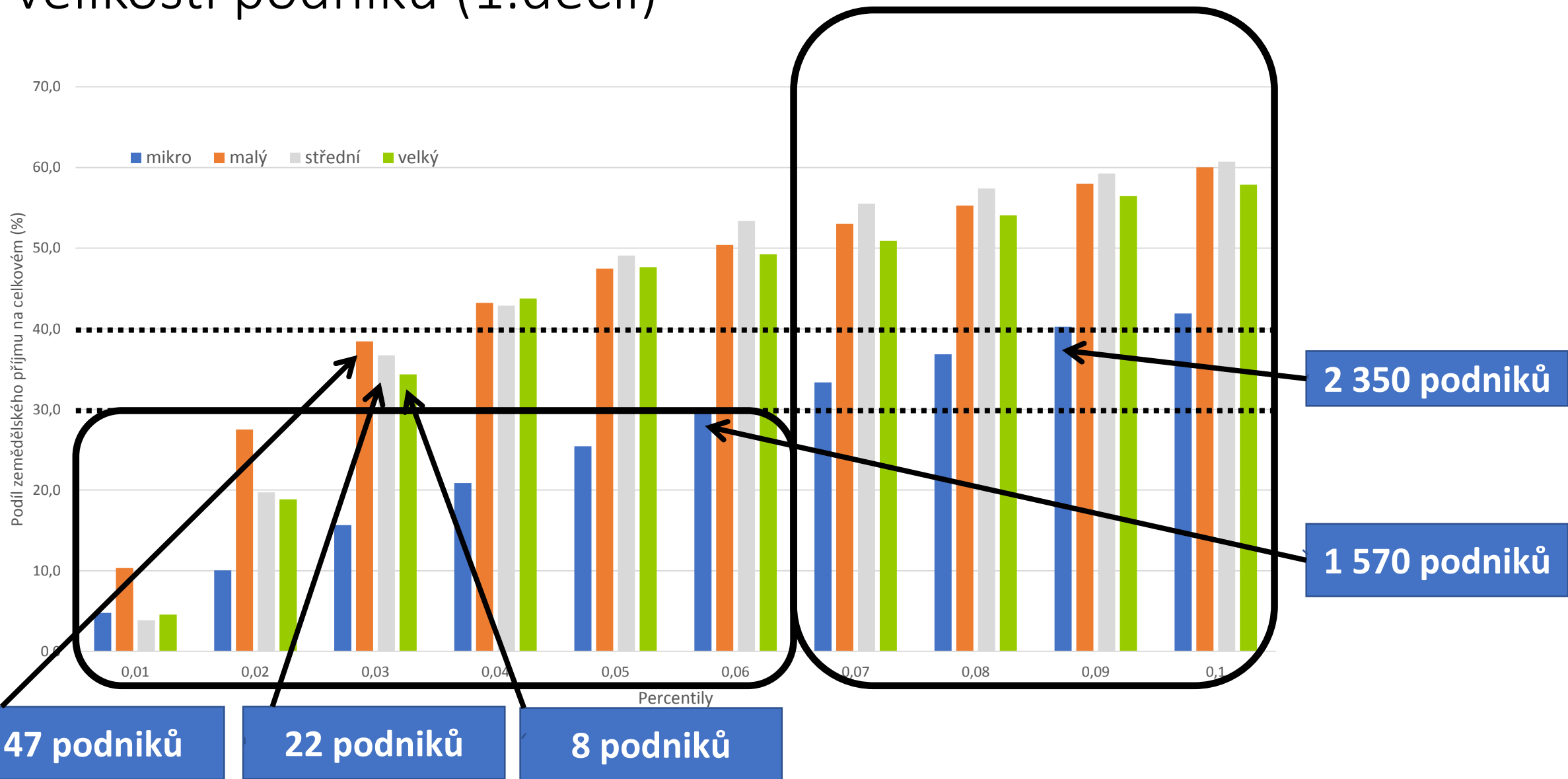


Potenciální limity pro podíl nezem. příjmu

Rozložení podílu zem. příjmů na celkových podle velikosti podniků (1.decil)



Rozložení podílu zem. příjmů na celkových podle velikosti podniků (1.decil)



Podíl tržeb zemědělská vs. nezemědělská činnost - příklady v rámci sledování na podnicích Zemědělského svazu

Nezemědělské činnosti:

Zpracování produktů v RV a ŽV – výrobky

Výroba krmiv, prodej hnojiv

Agroturistika

Zemědělské služby

Lesní služby

Výroba z bioplynových stanic

+ diverzifikace mimo definici

33,2% - 85,3%

Děkuji za pozornost